

# >> ELO Business Logic Provider

a Microsoft Dynamics NAV rendszerhez



## Nagyobb teljesítmény az üzleti folyamatok során

### ELO Business Logic Provider a Microsoft Dynamics NAV rendszerhez

Az ELO Business Logic Provider (BLP) lehetővé teszi a Microsoft Dynamics ügyviteli megoldások hatékony összekapcsolását az ELO Enterprise Content Management (ECM) platformmal. Ez a megoldás technológiai tekintetben teljesen új utakon jár, hiszen alapvetően különbözik a hagyományos, merev interfész-konceptióktól.

Az ELO BLP szolgáltatásorientált architektúrán alapul, és minden funkciót az ügyvitelben szükséges folyamatorientált módon, szolgáltatásként bocsát rendelkezésre. Ez részben nagyfokú rugalmasságot, részben biztonságot garantál a jövőbeli használat tekintetében. Az ELO BLP optimális támogatást nyújt az ügyviteli folyamatokban, függetlenül attól, hogy ezek célja adatok vagy dokumentumok létrehozása, szerkesztése, tárolása vagy összekapcsolás-e a vezető MS Dynamics AX tranzakcióval. Ez gyakorlatilag rugalmas alkalmazkodási lehetőségeket teremt annak érdekében, hogy nyereséget hozó, ügyfél-specifikus megoldások kerülhessenek kidolgozásra, amelyek figyelembe veszik a Microsoft Dynamics NAV update lehetőségeit.

Az ELO BLP az *ELOprofessional*-lal és az *ELOenterprise*-zal együttműködve gondoskodik az üzleti folyamatok optimális támogatásáról – függetlenül attól, hogy a dokumentum létrehozása, szerkesztése, mentése vagy a feldolgozási folyamatának irányítása-e a célunk, illetve a Microsoft Dynamics NAV információival szeretnénk-e összekapcsolni őket.





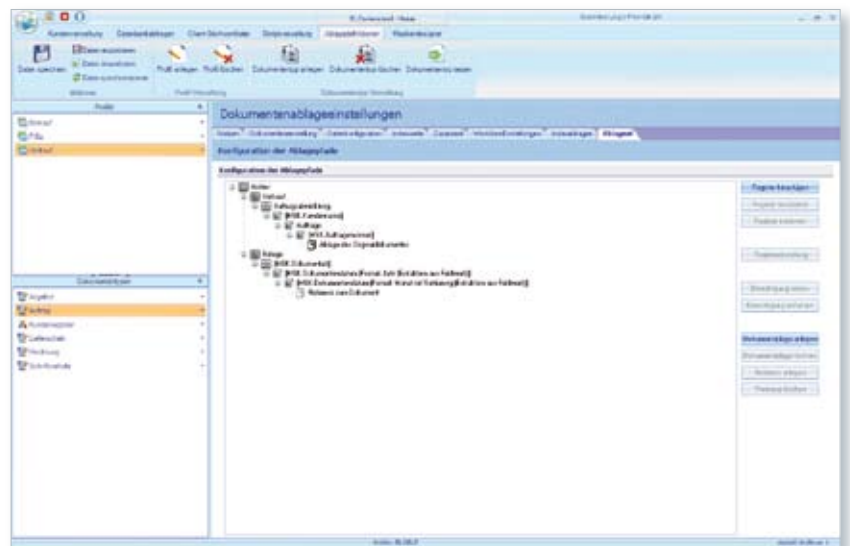
>>

## A nagyfokú rugalmasság biztosítja a beruházás értékállóságát

### ECM dizájn – központi konfigurációval

A hatékony dizájn-modul segítségével központilag történik a modellezés, függetlenül az integrációs technológiától és az iratkezelési feladatoktól. Az **ELO Business Logic Provider (BLP)** további rendkívüli jellegzetessége az a képesség, hogy egyénileg konfigurálható az ügyviteli folyamatok logikai része és a szükséges szolgáltatások összekapcsolása. Így megszűnik a költséges és fáradságos programozás, amely általában az ügyfél-specifikus és merev interfészes megoldásoknál elkerülhetetlen volt. A hatékony konfigurálhatóság révén mind az ügyviteli logika mind pedig a szükséges alkalmazások összekapcsolása beállítható.

A konfiguráló rendszer elkülönült business-mintasablon rendszerben tárolja az ügyviteli logikát és külön alkalmazási mintasablon rendszerben az alkalmazáshoz kötődő adatokat. Ez nagyfokú rugalmasságot eredményez, de egyúttal a beruházás hosszú távú megtérülést is kínálja. Rendszercseréje esetén például, ha az Microsoft Dynamics AX (Axapta) helyét Microsoft Dynamics NAV (Navision) veszi át, csupán az alkalmazási mintasablon cseréje vagy a megfelelő réteg modellezése szükséges, miközben a folyamatok átfogóan definiált ügyviteli logikája megmarad.





## A beruházás megtérülése: egyszerűen gyorsabb

A klasszikus interfészes megoldások rendkívüli hátránya az, hogy az egyéni, ügyfélre szabott megoldások kidolgozása rendkívül költséges, és az ERP megoldások update lehetőségei korlátozottak. Ezzel szemben az **ELO BLP** segítségével történő projekt-kivitelezés lényegesen gyorsabb, hiszen alapként rendelkezésre állnak az üzletági mintasablonok. További pluszpont, hogy az MS Dynamics NAV igen csekély mértékű illesztést igényel, hiszen a voltaképpen intelligencia az **ELO BLP**-ben, mint köztes eszközben található, így a hagyományos interfészes megoldásokkal ellentétben jelentősen megnőnek a MS Dynamics NAV update lehetőségei.

## Hatékony output – menedzser – a Dynamics NAV nyomtatási adatainak feldolgozása

Az **ELO BLP** output-menedzser hatékony interfészt kínál a Dynamics NAV rendszerből történő nyomtatási feladatok elvégzéséhez.

Bármely bizonylatból készíthető TIFF vagy PDF dokumentum, a Dynamics NAV vagy harmadik rendszer adataival történő besorolás teljesen automatikus.

Minden dokumentumtípus esetében készíthető profiltámogatott háttér-úrlap, így a dokumentum lerakható **ELO ECM** rendszerben úgy, ahogy az természetes formájában megjelenik.

Az ideiglenes, tehát könyvelést követően már rendelkezésre nem álló bizonylatok is (pl. beszerzési ajánlatkérések) archiválása is lehetséges. A nyomtatási adatok feldolgozása során természetesen nemcsak a dokumentum, hanem bármely más hozzá tartozó elem létrehozható, beleértve az ECM rendszerben készült hivatkozásokat is.

Az **ELO BLP** segítségével meghatározható az is, hogy a dokumentum többszöri archiválás esetén az eredeti verziójaként vagy további, új dokumentumként kerüljön-e archiválásra. A bizonylat teljes szerkesztés-története visszakövethető az **ELO ACM** rendszerben tárolt adatok alapján.

## A dokumentumok integrálása nagyon egyszerű

Az **ELO BLP** egyszerű kezelése lehetővé teszi, hogy automatikusan a háttérben vagy az felhasználói párbeszédpanelben egyetlen gombnyomásra egészben tároljuk le az ügyviteli dokumentációt az **ELO ECM** rendszerben.

- Nyomatok feldolgozása a Dynamics NAV rendszerből output menedzser segítségével
- Szkenelt dokumentumok lerakás és feldolgozásának irányítása a beérkező postából
- Vonalkód felismerés szkennelt dokumentumok esetében
- MS Word, Excel és OneNote dokumentumok tárolása
- MS Outlook dokumentumok archiválása
- Fájlok lerakása közvetlenül a fájlrendszerből

Minimális ráfordítással elérhető, hogy a dokumentum-feldolgozás teljes folyamata központilag beállítható legyen.



>>

## Használjuk ki a racionalizálás lehetőségeit!

### **Szkennelt dokumentumok: saját és idegen bizonylatok**

Az aláírt kiszállító levelek, ellenjegyzett ellenőrzési bizonylatok vagy teljesítésigazolások fontos bizonylati dokumentációk, ezért meg kell őrizni őket. A BLP vonalkód-felismerő rendszer segítségével a bizonylatok a szkennelést követően automatikusan besorolásra, majd archiválásra, végül hozzárendelésre kerülhetnek az MS Dynamics NAV rendszerben lefutó megfelelő munkafolyamathoz. A megfelelő feldolgozási információkat az ELO BLP ezúttal is a központi szabálytárból meríti.

### **Bejövő számlák feldolgozása: tökéletes munka minden verzióban**

A bizonylatokat mostanáig fáradságos kézi munkával kellett feldolgozni. Az ELO ECM azonban mérhetetlen racionalizálási lehetőségeket rejteget, amikor felkínálja a bejövő bizonylatok automatizált feldolgozását: szoros együttműködésben a BLP rendszerrel lehetővé teszi a bizonylatok automatikus szkennelését, az adatok kivonatolását és célzott becsatornázását a megfelelő könyvelési munkafolyamatba az elsöre meghatározott engedélyezési rendnek megfelelően. Az eredmény: az ügyviteli mozzanatok gyors és biztonságos szerkesztése, feldolgozása MS Dynamics NAV környezetben. Ehhez a rendszer több megoldási lehetőséget is felkínál:

#### **1. Kis és közepes mennyiségű dokumentum esetén**

Az ELO Business Logic Provider esetében az automatizáltság egyes szintjei fokozatosan építhetők ki és bővíthetők, attól függően, meddig terjednek a vállalat igényei. A kiépítés azért is problémamentes, mert a BLP architektúra révén az alkalmazott feldolgozási technológia függetlenül működik az ügyviteli logikától, ezért bármikor megváltoztatható.

Az egyedi funkciókkal, mint amilyen a vonalkódos matricák létrehozása a BLP Connect PlugIn Labelprint segítségével közvetlenül a Microsoft Dynamics NAV rendszerből, a bejövő számlák gyorsan és egyszerűen megjelölhetőek. Az ELO BLP vonalkód átveszi a dokumentumok feldolgozásának vezérlését és a hozzárendelését a bejövő számlákhoz, megrendelőkhoz, illetve az ezekkel kapcsolatos könyvviteli munkafolyamatokhoz.

Az ELO EMC megoldásával való zökkenőmentes kapcsolat, illetve együttműködés révén a felhasználó a Microsoft Dynamics NAV rendszerből közvetlenül hozzáférhet az ELO rendszeréhez, de fordítva is, tehát megnyithat Navision fájlokat az ELO kliensben. Az adott munkatárs például egy az MS Dynamics NAV rendszerben tárolt vásárlási művelet kapcsán valamennyi ahhoz tartozó dokumentumba betekinhet az ELO rendszeréből. Vagyis átfogó és világos áttekintést nyertünk.

A funkciók segítségével lehetségessé válik a bejövő számlák hatékony kezelése kis és közepes nagyságú dokumentumtömegek esetében, de adott bármilyen méretű bővítés lehetőség is.



## 2. Megoldás nagy dokumentumtömeg esetén

Nagy dokumentumtömegek esetében a bejövő számlák azonnali szkennelése ajánlott, ez az ideális megoldás az MS Dynamics NAV környezetben történő folyamatorientált feldolgozásban. Az **ELO DocXtractor** megoldással a bizonylatok osztályozásra és a bennük foglalt adatok kivonatolásra kerülnek. Az intelligens formátum-felismerés lehetősége révén a rendszer a könyvelési és feldolgozási szempontból lényegbevágó adatokat kézi beavatkozás nélkül, önállóan emeli ki a dokumentumból.

Az **ELO BLP** segítségével a bejövő számlák automatizált felismerő rendszere szorosan integrálható a Microsoft Dynamics NAV rendszerbe. A **DocXtractor**hoz tartozó opcionális **BLP** összetevők segítségével minden, a NAV rendszerben adott releváns adat előhívható a **DocXtractor** adatbázisban a felismerési eredmények felülvizsgálata érdekében. A felismerés munkafolyamatát követően a könyvelési szempontból lényeges adatok átadásra kerülhetnek a Microsoft Dynamics NAV rendszerbe. Ez vonatkozik az úgynevezett költség számlákra csakúgy, mint a megrendelésekkel összefüggő anyaggazdálkodási bizonylatokra.

A bizonylati adatok kézi összerendezése és begépelése a könyvelési mezőbe feleslegessé válik, ennek köszönhetően nagyban megnő a feldolgozás sebessége. Az **ELO BLP** és az **ELO workflow** segítségével ügyfelünk célzottan, hatékonyan és valamennyi munkaállomásra és alosztályra kiterjedően irányíthatja a feldolgozás és szerkesztés teljes folyamatát. Ennek jelentős előnye az, hogy az ügyfél a workflow monitoring funkció segítségével bármikor betekinthez a feldolgozási folyamat pillanatnyi állásába. A rendszer önállóan felügyeli a határidők betartását, így megóv például a fenyegető skonto-veszteségtől is.

## Az ELO BLP fő előnyei

- Egyedi technológia, amelyben az ügyviteli logika és az alkalmazások paramétereit szabadon konfigurálhatóak és kezelhetők az elkülönülő mintasablonokban,
- Nyomatott dokumentumok, bizonylatok, beszámolók, Office dokumentumok, stb. automatizált feldolgozása a Microsoft Dynamics NAV rendszerből,
- Üzletág-specifikus beállításcsomagok, gombnyomásra működő „legjobb megoldás” rendszerek,
- Elektronikus üzenetek és Office dokumentumok egyszerű lerakása és folyamatorientált hozzárendelése,
- Ügyiratkészletek automatikus létrehozása Microsoft Dynamics NAV rendszerből,
- A bizonylat-feldolgozás hajszálpontos irányítása az **ELO workflow** összetevő segítségével,
- Folyamatorientált kereső és szűrő funkciók működtetése az archívumban közvetlenül az Microsoft Dynamics NAV rendszerből.





>>

## Intelligens e-mail-menedzsment

### Office dokumentumok integrált létrehozása és szerkesztése

A hibátlan feldolgozási folyamat előfeltétele az elemek maradéktalan illeszkedése. Ezt szolgálja az **ELO BLP Office PlugIn** funkciója, ami gyerekjátékszerűen egyszerűvé teszi a külső levelezés lebonyolítását. Képes tetszőleges számú dokumentumsablont kezelni, így a kívánt ügyféllevelek vagy beszállítóknak szánt üzenetek folyamatorientált módon közvetlenül létrehozhatóak az MS Dynamics NAV rendszerből. A dokumentumsablonok kitöltése automatikus módon MS Dynamics NAV adatbázisából történik.

Az **ELO BLP** közvetlenül MS Wordből és Excelből is kifogástalanul archivált anyagokat hoz létre, és biztonságosan össze is kapcsolja ezeket az MS Dynamics NAV adatokkal és folyamatokkal, ami teljes áttekintést eredményez az ügyviteli folyamatok rendszerében még akkor is, ha ezek már befejeződtek. Az Office dokumentumok kényelmes létrehozhatóak közvetlenül MS Dynamics NAV rendszerből, amivel a levélforgalom mintegy 70 százalékban automatizálható. Ez a megoldás sokkal többet kínál, mint egyszerű időmegtakarítást.

### Integrált e-mail-feldolgozás

Az e-mailre, ha üzleti levél, jogi előírások vonatkoznak. A GDPdU (az adatokhoz való hozzáférési jogok és digitális dokumentumok ellenőrzésének alapelvei) előírása szerint az adózási szempontból lényeges elektronikus leveleket egyértelmű besorolással ellátva az előírt hat éves időtartam végéig meg kell őrizni. Kívánhatunk-e többet, mint azt, hogy az elektronikus leveleket az MS Dynamics NAV rendszerrel együttműködő **ELO ECM** rendszer keretében folyamatorientált módon kezelhessük. Az **ELO** szolgáltatásként kínálja fel az elektronikus levelek archiválását, és az **ELO BLP** révén lehetővé teszi ezek közvetlen összekapcsolását, illetve hozzárendelését az MS Dynamics NAV rendszerben futó adott üzleti folyamathoz, tekintet nélkül arra, vajon beszállítói témáról, megbízás kivitelezéséről vagy általában valamely ügyfélprojektről van-e szó. Az **ELO BLP** segítségével történő összekapcsolás révén mindenkor teljes áttekintést nyerünk az adott üzleti folyamatról.

Ez érvényes természetesen minden beérkező és kimenő elektronikus levélre. Mindkét esetben képesek leszünk tárgyorientált módon archiválni, és hozzárendelhetjük az adott iratot az MS Dynamics NAV rendszerben futó megfelelő üzleti művelethez.

### Átfogó keresés közvetlenül a NAV rendszerből

A hatékony SmartSearch funkciókészlet segítségével közvetlenül az MS Dynamics NAV rendszerből hozzáférhetünk valamennyi dokumentumtípushoz. A munkatársak egyetlen gombnyomással áttekintést kaphatnak pl. közvetlenül a NAV debitor (kintlevőségek) lapon keresztül az egy adott ügyfélhez tartozó összes dokumentumról.



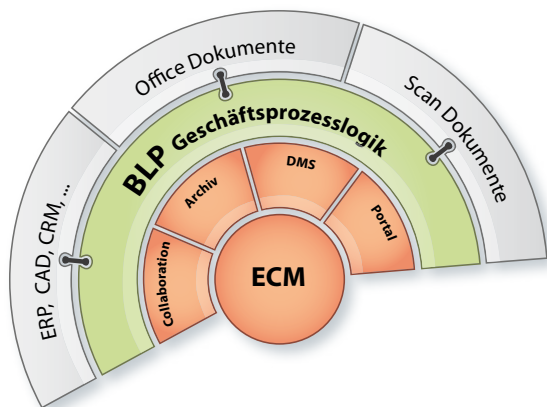
## NAV fájlok közvetlen előhívása ELO ECM-ből

A BLP Connect Plugin NAV-Start lehetővé teszi, hogy előhívjuk a Dynamics NAV rendszerben tárolt információkat az ELO ECM rendszerében. Így a felhasználó, például amikor ügyfél-reklamáció kapcsán az ECM rendszerben keres, rálelhet arra az elektronikus levélre, amely egy még be nem jegyzett árkedvezmény feltételeire utal. Tehát ennek megfelelően jóváírást kell végezni, és helyesbíteni kell az árkedvezmény kódját a debitor lapon az MS Dynamics NAV rendszerben. A felhasználó közvetlenül és kényelmesen előveheti az ELO ECM-ből a megfelelő ügyfélaktát, megnyithatja NAV-ban a jóváírás rögzítését és megkezdheti a szerkesztést.

## Valódi haszon a kis-, közép- és nagy vállalatok számára

Az ELO BLP bármilyen vállalatméret mellett egyértelmű előnyöket kínál. A kisvállalkozók az ELO BLP révén értékes ECM megoldáshoz jutnak mintegy „out of the box”. A kisvállalkozások számára fejlesztett, igényeikhez méretezett ajánlatcsomagok igen költségkímélő megoldást kínálnak. Közepes nagyságú, nagy és összetett projektek esetében a rugalmas beállítási lehetőségeknek és egyszerű kezelhetőségnek köszönhetően a nagy értékű ECM megoldás jelentős idő- és ráfordítás-megtakarítást ígér.

Az ELO BLP sajátos koncepciójának köszönhetően a rendszer egésze rugalmas és átlátható. Ennek köszönhetően alacsonyan tarthatóak az üzemeltetési és járulékos költségek, miközben a rugalmasság változatlanul megmarad, és maradéktalanul hozzáilleszhető az adott vállalkozás igényeihez. A multi-projektkezelő több-felhasználós megoldás lehetővé teszi az egyes felhasználók azonos projekten belüli eltérő igényeinek kiszolgálását, emellett a vezető számítástechnikai programrendszerek (ERP/CRM) összekapcsolását is. Így központilag vezérelhető az adott megbízó esetében a projekt hajszálpontos kivitelezése az MS Dynamics NAV rendszer alapján, illetve egy másik megbízás esetében az MS Dynamics AX rendszer keretében.



## Jogi szempontból kifogástalan

Az ELO SCM funkciókészlethez a Business Logic Provider segítségével történő kapcsolódás a folyamatos archív backend előnyeit kínálja az MS Dynamics ügyviteli megoldásokban. Ez képezi a jogi szempontból kifogástalan irattározás alapját a GONB és GDPdU előírások követelményeinek megfelelően. Különösen az utóbbi időben egyre nagyobb jelentőségű a korrektil lezárt ügyviteli események maradéktalan bizonylatolhatósága revízió vagy jogvita esetében.

## Rendszerfeltételek

- Microsoft Dynamics NAV (NAVISON), 3x vagy magasabb verzió

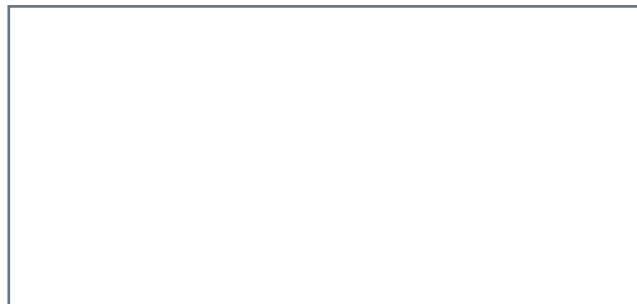
>>

# ELO Business Logic Provider

*a Microsoft Dynamics NAV rendszerhez*



Az Ön ELO Partnere:



ELO Digital Office GmbH · [www.elo.com](http://www.elo.com) · [info@elo.com](mailto:info@elo.com)  
ELO Digital Office Kft. · <http://www.elodigital.hu> · [s.horvath@elo.com](mailto:s.horvath@elo.com)